



RESTAURANT  
SCHLÜSSELZUNFT

---

# Raumpläne

## Die ideale Bestuhlung

Wir möchten Ihnen und Ihren Gästen einen unvergesslichen Anlass bieten, dazu gehört auch die perfekte Vorbereitung des Raumes. Nutzen Sie unsere langjährige Erfahrung und lassen Sie sich bei der Bestuhlung des Raumes beraten.

Unser denkmalgeschütztes Zunfthaus bietet viele Möglichkeiten, doch leider aus Platzgründen auch Grenzen. So verfügen wir über kein Möbellager und können Ihnen daher keine Auswahl an verschiedenen Tischmodellen anbieten.

Auf den folgenden Seiten finden Sie die beliebtesten Bestuhlungsvarianten für den Zunftsaal und die Vorgesetztenstube, bestimmt auch eine Version die ihren Vorstellungen entspricht.

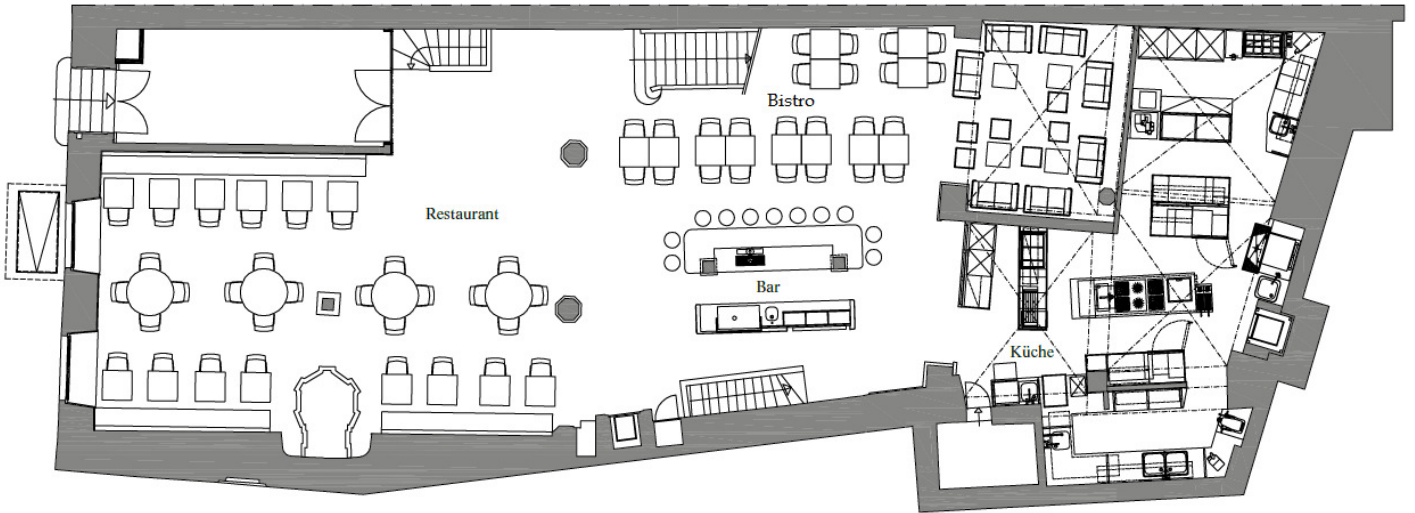


RESTAURANT  
SCHLÜSSELZUNFT

## Überblick über das ganze Haus

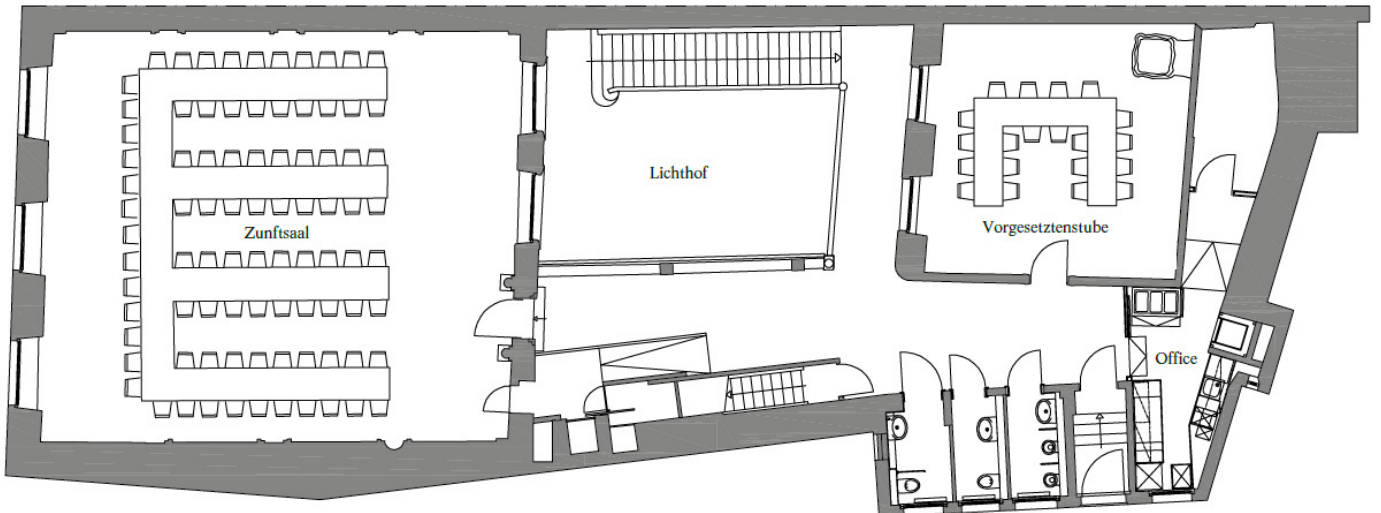
### Erdgeschoss

Mit „Restaurant Zunftstube“ & Bar-Bistrobereich



### Obergeschoss

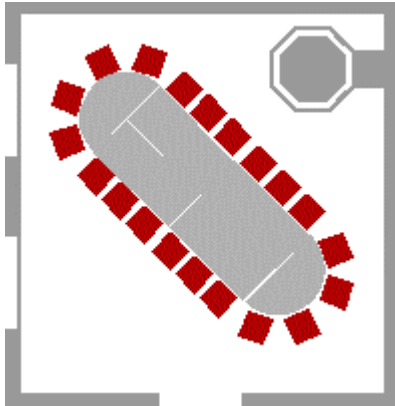
Mit Zunftsaal, Vorgesetztenstube und Galerie



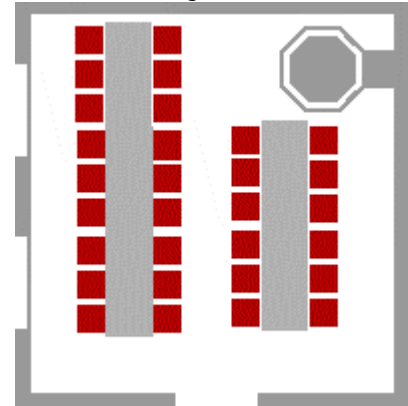


## Vorgesetztenstube

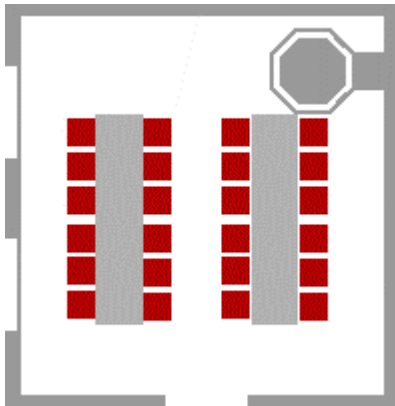
Ovaler Blocktisch  
Ideal für 12 – 18 Personen



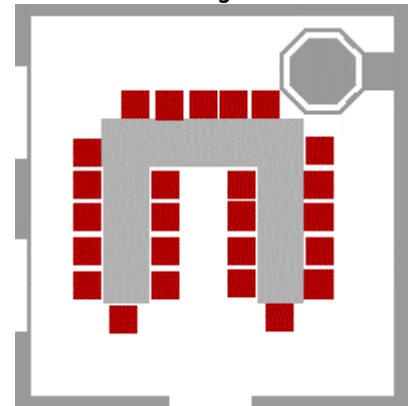
2 Tafeln in ungleicher Länge  
Maximalbestuhlung für 26 – 30 Personen



2 Tafeln in gleicher Länge  
Ideal für 18 – 26 Personen



U-Form  
Festliche Bestuhlung für 18 – 24 Gäste



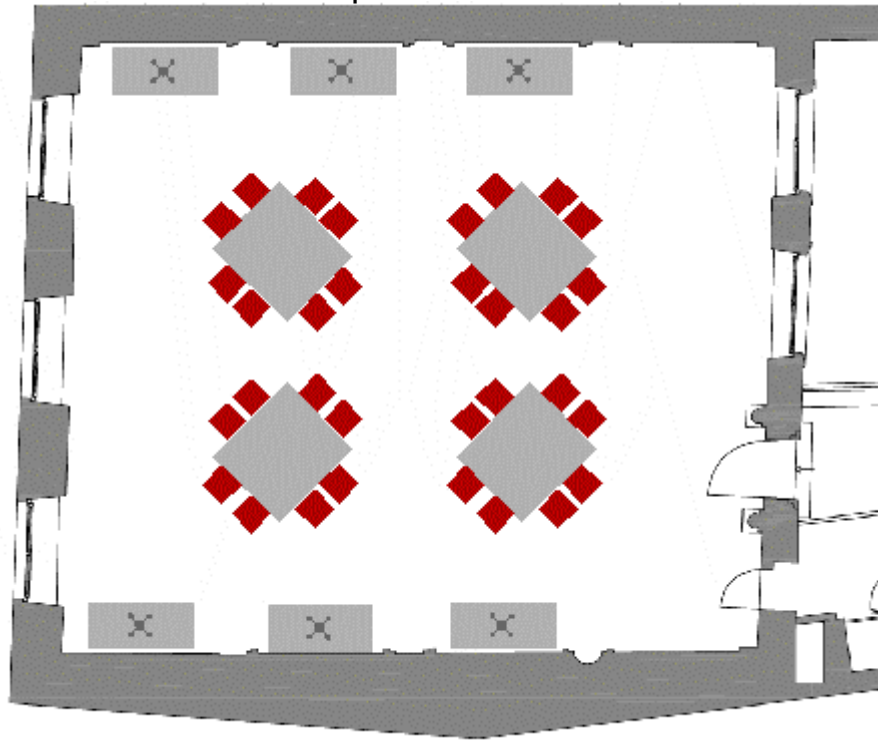


RESTAURANT  
SCHLÜSSELZUNFT

## Zunftsaal

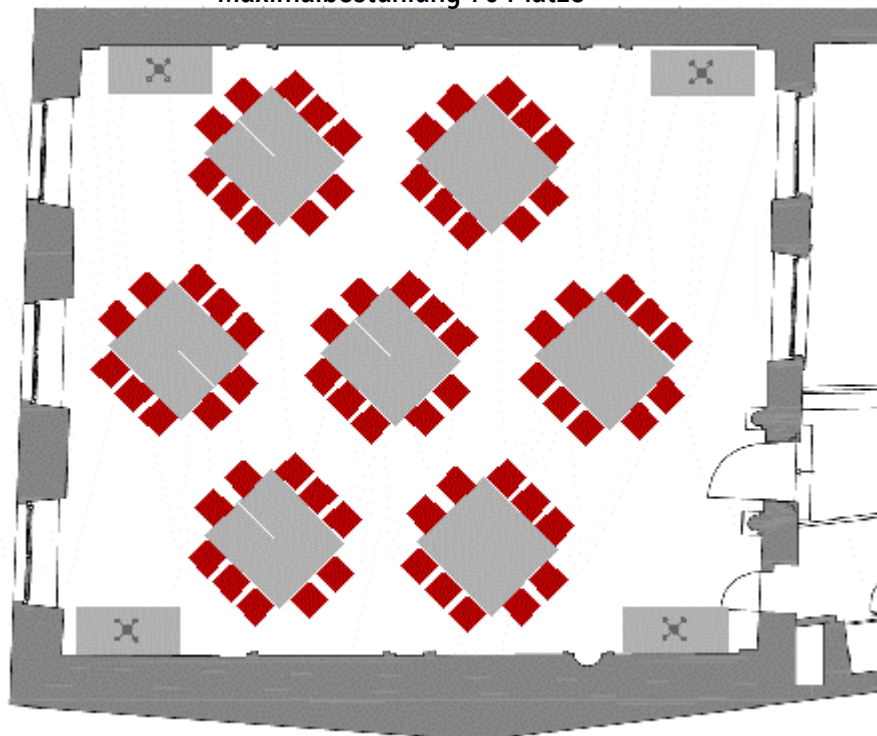
Blocktische für 8 bis 10 Personen

Beispiel 32 Plätze



Blocktische für 8 bis 10 Personen

Maximalbestuhlung 70 Plätze



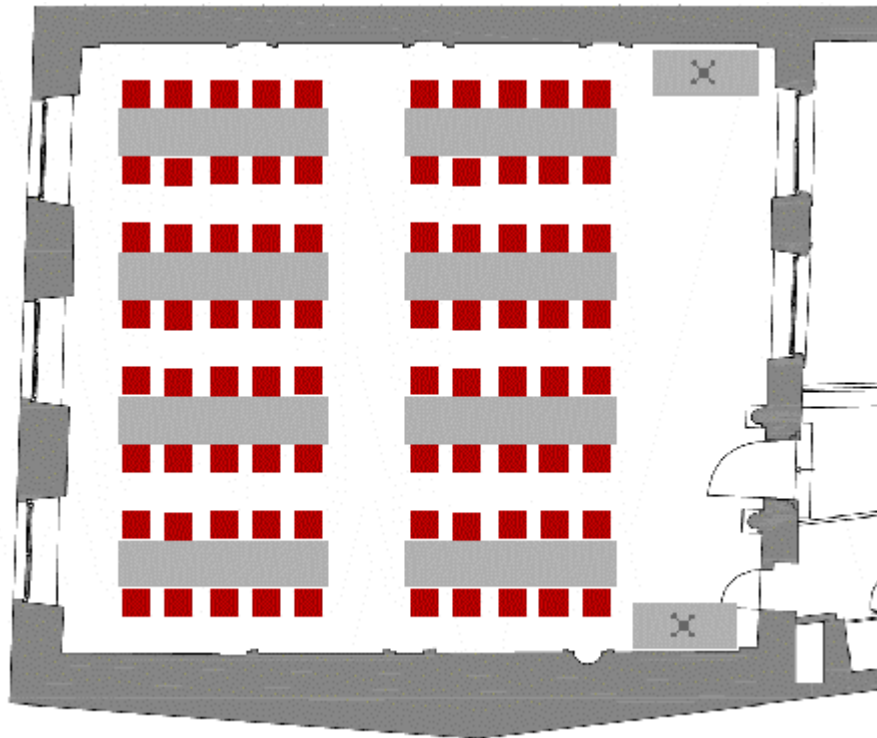


RESTAURANT  
SCHLÜSSELZUNFT

## Zunftsaal

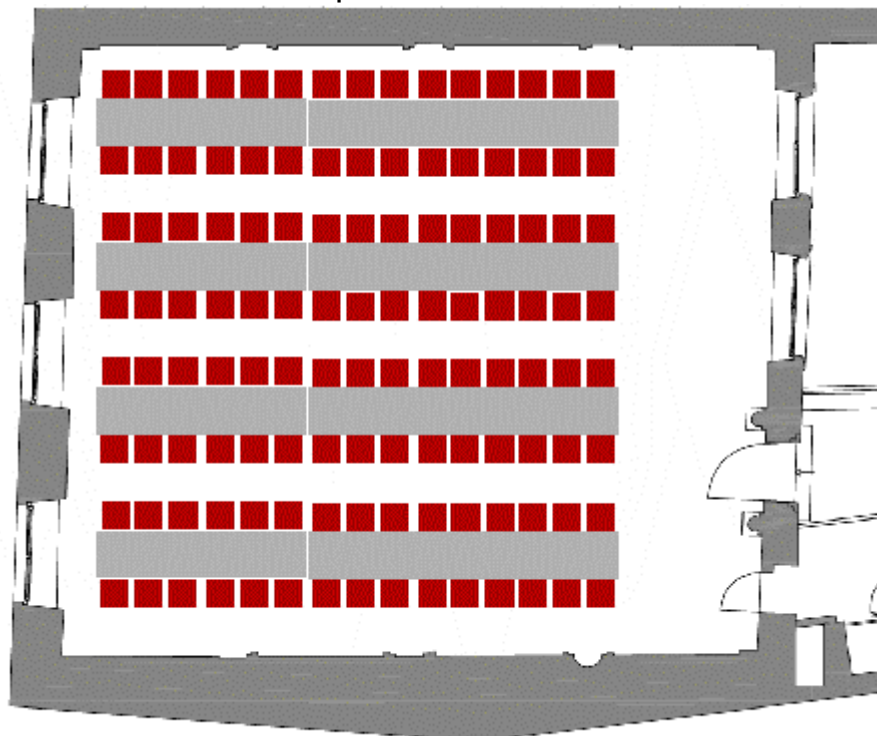
Tafeln für 10 bis 12 Personen

Beispiel 80 Plätze



Lange Tafeln für bis zu 30 Personen

Beispiel 120 Plätze

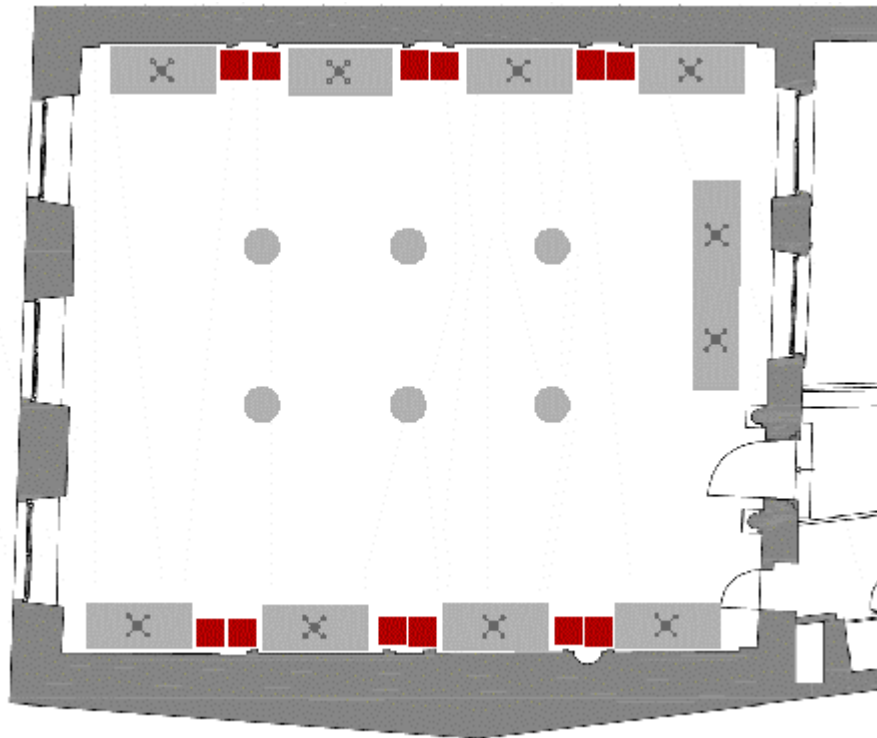




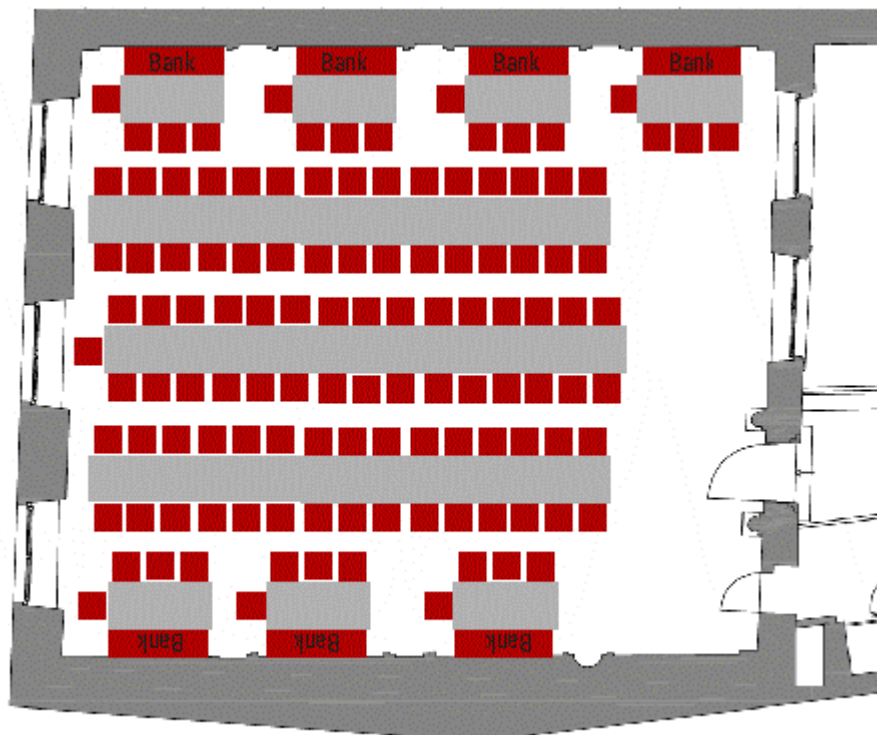
RESTAURANT  
SCHLÜSSELZUNFT

## Zunftsaal

Apéro oder Cocktail  
Bis zu 150 Personen



Maximalbestuhlung mit Wandbänken  
140 Plätze

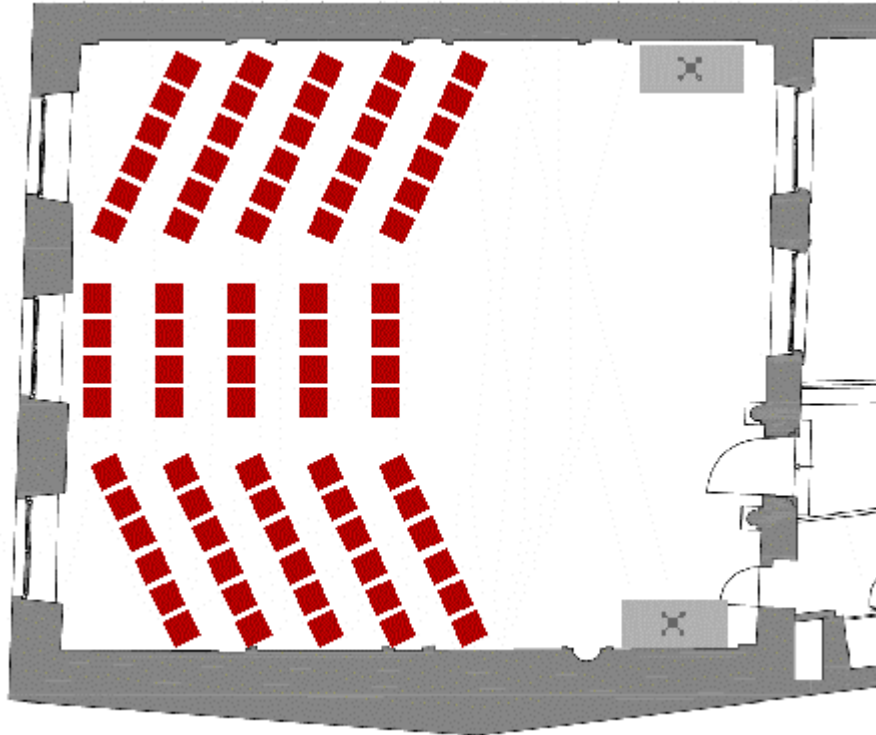




RESTAURANT  
SCHLÜSSELZUNFT

## Zunftsaal

Theaterbestuhlung für Vortrag  
Maximale Bestuhlung 152 Plätze



Versammlung mit Vorstand  
Beispiel mit 96 Plätzen & 5 Vorstand

